

**Совет по грантам Президента Российской Федерации
для поддержки научных исследований молодых
российских ученых-докторов наук и государственной
поддержке ведущих научных школ
Российской Федерации**

**ВЕДУЩИЕ
НАУЧНЫЕ ШКОЛЫ
РОССИИ**

Выпуск 1



Москва
«Янус-К»
1998

Ведущие научные школы России. Справочник. — М.: Янус-К, 1998. — 624 с.
ISBN 5-8037-0009-6

Появление данного справочника обусловлено двумя обстоятельствами: во-первых, тем, что научные школы — это структуры исконно отечественные, не имеющие аналогов в мире, вопреки всему **СУЩЕСТВУЮТ**, а во-вторых, тем, что государство вот уже третий год, в почти кризисной финансовой ситуации оказывает научным школам посильную поддержку.

Необходимость поддержки научных школ была выдвинута и обоснована в письме Правительству Российской Федерации, подписанном пятью академиками В.Е.Фортковым, В.Е.Захаровым, В.П.Скулачевым, А.Ф.Андреевым и А.В.Гапоновым-Греховым в результате чего Государственная Дума предусмотрела в федеральном бюджете средства, а Правительство своими постановлениями (см. приложение) утвердило порядок реализации программы и состав Совета во главе с академиком А.В.Гапоновым-Греховым.

Желая сделать справочник компактным и удобным для пользования, Совет программы решил ограничиться публикацией лишь основных сведений о поддерживаемых программой школах. В дальнейшем планируется издание второго тома, содержащего сведения о школах, рекомендованных к финансированию в дальнейшем.

Вся информация, представленная в справочнике, получена от руководителей школ, несущих ответственность за точность и достоверность публикуемых данных.

Сведения о некоторых школах в справочнике ограничены только фамилией руководителя и названием организации, через которую финансируется школа. Это связано с тем, что руководители данных школ не представили требуемые материалы.

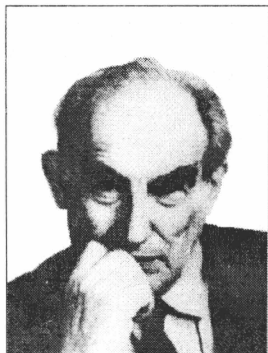
Идея справочника принадлежит первому заместителю Министра науки и технологий, профессору Г.В.Козлову, без настойчивости которого это издание вряд-ли увидело бы свет.

Материалы к изданию подготовлены сотрудниками отдела поддержки научных школ РФФИ А.С.Левиным, И.В.Солнковой, И.А.Малиновской и М.Н.Замысловым с использованием базы данных, разработанной И.В.Земляновым и А.Е.Павловским.

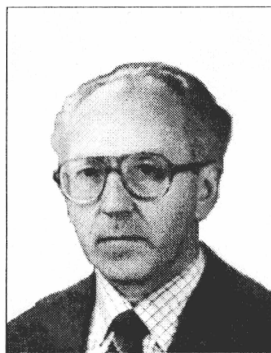
В справочнике приводятся также некоторые статистические данные, дающие представление о научных школах России.

1401020000 – 06
В $\frac{1401020000 - 06}{22H(03) - 98}$ Без объявл.

© Совет по грантам
Президента Российской Федерации, 1998



В.Л. Гинзбург



В.В. Железняков

Взаимодействие электромагнитного излучения с астрофизической плазмой
 Институт прикладной физики РАН, Нижний Новгород

Лидер школы Железняков Владимир Васильевич, д.ф.-м.н., проф., академик РАН, заведующий отделом астрофизики и физики космической плазмы Института прикладной физики РАН, 1931

Основатель школы Гинзбург Виталий Лазаревич, акад. РАН, 1916

Основной состав школы: Белянин Алексей Анатольевич, к.ф.-м.н., с.н.с., 1965, ИПФ РАН;

Губченко Владимир Михайлович, к.ф.-м.н., с.н.с., 1954, ИПФ РАН;

Деришев Евгений Владимирович, асп., 1972, ИПФ РАН;

Зайцев Валерий Васильевич, д.ф.-м.н., проф., г.н.с., 1940, ИПФ РАН;

Злотник Елена Яковлевна, к.ф.-м.н., с.н.с., 1939, ИПФ РАН;

Корягин Сергей Александрович, студ., 1973, ИПФ РАН;

Кочаровский Виталий Владиленович, к.ф.-м.н., в.н.с., 1955, ИПФ РАН;

Кочаровский Владимир Владиленович, к.ф.-м.н., в.н.с., 1955, ИПФ РАН;

Кукушкин Владимир Алексеевич, м.н.с., 1971, ИПФ РАН;

Сербер Александр Волькович, н.с., 1965, ИПФ РАН;

Ходаченко Максим Леонидович, н.с., 1965, ИПФ РАН;

Шапошников Владимир Евгеньевич, к.ф.-м.н., с.н.с., 1947, ИПФ РАН;

Всего 12 чел.

Основные направления деятельности:

Исследования взаимодействия излучения с плазмой в экстремальных условиях (в сильных магнитных полях белых карликов и нейтронных звезд, а также в окрестности черных дыр) — 8 чел.;

Излучение, динамика плазмы и ускорение частиц в солнечной короне и магнитосфере Юпитера — 5 чел.

Работа с молодежью:

а) Члены школы, ведущие преподавательскую работу — 7 чел.;

б) Студенты и аспиранты — участники школы — 2 чел.